

KEIM Royalan®



**Zorlu iklim koşulları için
geliştirilmiş silikat boyalar**



**KEIM Royalan® –
Tamamen mineral bir ürünle doğru yönde
atılan bir adım**



KEIM mineral boyları Çığır açan bir fikrin tarihçesi

KEIM mineral boyları, ÷lke mirasına derinden bağılı bir Bavyera buluşudur. Kalite, kalıcılık, koruyuculuk ve işiğı aynen yansıtmaya yönünden benzeri olmayan bir üründür.

Cam suyu ile boya ve yüzey arasında kalıcı bir bağı oluşmaktadır.

Bilim adamı A.W. KEIM başarılı bir şekilde camsuyunu (potasyum silikat) inorganik renk pigmentleriyle birleştirmeyi başararak uygulandığı mineral yüzeye hem nüfuz eden hemde kimyasal etkileşime giren bir boya üretti. Organik boylar basitçe yüzeyde bir tür deri oluştururken KEIM yüzeyin bir parçası haline gelmektedir.

Yüksek kaliteli silikat boya sistemleri eşsiz performans, dayanıklılık, koruma ve renk solmazlığı sağlamaktadır. 19. yüzyılda KEIM ile boyanan binalar bugün hala aynı mükemmel görünümünü koruyor.

Örneğın; İsviçre'deki belediye binası ve Stein am Rhein'de yer alan White Eagle Restoranı Keim boyları ile 1891 yılında boyandı. 1895 yılında Norveç- Oslo'da ve 1891 yılında Almanya- Traunstein şehrinde de yine KEIM ile boyanmış ve hala ilk günkü gibi görünen örnek yapılar mevcuttur.

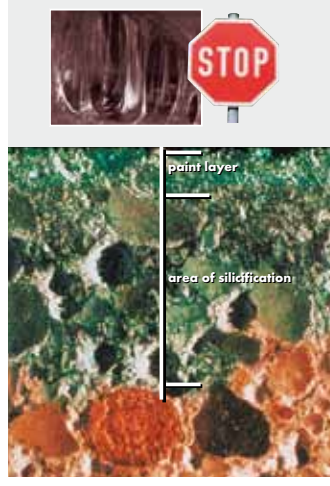
Günümüzde çevre duyarlılığı ile birlikte yüksek kaliteli, uzun ömürlü ve çevre dostu boylara olan talep artmıştır. KEIM bu talebi karşılamak için geniş kapsamlı bir yelpazade mineral bazlı ürünler sunmakta ve kendini kanıtlamış temel bir konsepti başarılı şekilde geliştirmektedir.

Çevresel sorumluluk

KEIM Royalan® – Tamamen mineral bir ürünle doğru yönde atılan bir adım

Doğal malzemeler

Özel olarak seçilmiş ham maddeler KEIM silikat boyaalarının özgün kalitesini vurgulamaktadır; Bağlayıcı olarak kullanılan sıvı potasyum silikat, mineral dolgu maddeleri ve inorganik renk pigmentlerinin ideal kombinasyonu maksimum bozunma direnci ve eşsiz bir dayanıklılık sağlamaktadır.



Silisleşme

Silikat sistemlerde bağlayıcının yüzeye penetre olması sonucu boya ile alt katman (sıva, doğal taş beton vs.) arasında silisleşme adını verdiğimiz dayanıklı ve kalıcı bir bağ oluşur. Renkli KEIM Fixativ (sıvı potasyum silikat) kullanılarak yapılan uygulamada sıvanın enine kesitine bakıldığında silisleşme süreci açıkça görülmektedir.

Dayanıklılık

KEIM silikat boyaaları eşsiz bir dayanıklılığa sahiptir. – Tüm dünyada çok sayıda bina KEIM'in özgün niteliklerinin yüz yıldan uzun sürdüğünün kanıtıdır: Bağlayıcı olarak kullanılan potasyum silikat aşınmaya karşı oldukça dayanıklıdır. Potasyum silikat bağlayıcının mineral dolgularla birlikte oluşan mükemmel kombinasyonu sonucu yüzeyle gerçekleşen kimyasal bağ son derece güçlüdür. KEIM silikat boyaaları pul pul dökülmez. Bağlayıcısı UV-ışığı ile zarar görmez. Asit gazlarına (asit yağmuru) ve endüstriyel kirliliğe karşı son derece dayanıklıdır. (Bu proje İsviçre' de 1890 yılında KEIM ile boyandı.)

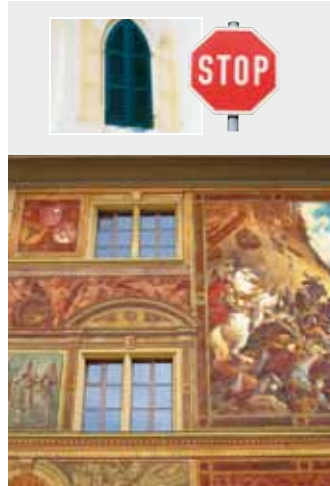
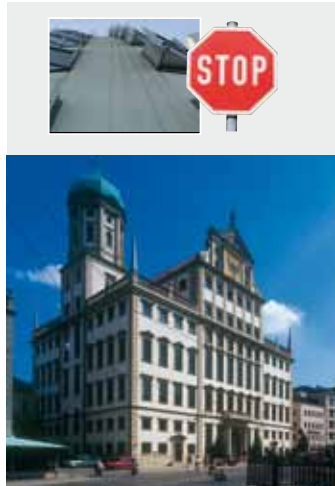


Nem dengesi

Ortalama nem dengesi için yüksek su buharı geçirgenliği en önemli kriterdir. KEIM silikat boyaalarının son derece yüksek su buharı geçirgenliği, cam suyunun özel yapısının bir sonucudur. Yapı malzemesindeki nem bu sayede dışarıya hızlı ve engelsiz şekilde verilebilir. Boya ile alt katman arasında hasar verebilecek bir nem birikimi yaşanmaz. Düşük su emilimiyle birlikte bu kombinasyon , su ve buz hasarlarına karşı optimum koruma sağlamaktadır.

Temizlik

Boyanmış yüzeylerin kirlenme eğilimi, statik yüklenme özelliklerine bağlıdır: Organik sentetik reçine / silikon reçine bağlayıcılar rüzgarda sürtünme sebebiyle elektrostatik şekilde yüklenirler. Bu yolla havadan kendilerine kir parçacıklarını çekmiş olurlar. Daha yüksek sıcaklıklarda bu bağlayıcılar ayrıca termoplastik tavrı sergilerler. Yani ' yapışkanlaşırlar' ve kir parçacıklarının yapışması için ideal koşulları sağlarlar. Silikat boyaalar bağlayıcısı camsuyu nedeniyle anti-statik özellikte olup termoplastik davranış sergilemezler. Yani uzun süre temiz kalabilirler.



Renk Dayanımı

Dış duvar boyaalarının renk dayanımı pigmentlerin ve bağlayıcıların doğasından etkilenmektedir. UV ışık organik pigmentlerin renklerini değiştirir. KEIM boyaaları özel, yüksek kaliteli, ışığa dayanıklı mineral pigmentler içermektedir. UV ışığı ve hava koşullarına maruz kalan organik bağlayıcılar da zamanla bozulmaktadır. Işığın kırılmasını etkileyen mikro çatlaklar oluşmakta ve kaplamanın renk tonu daha gri gözükmetedir. Potasyum cam suyu gibi mineral bağlayıcılar tüm bağlayıcılar içinde en yüksek UV direncini gösterirler ve bununla birlikte tamamen hava koşullarına karşı dirençlidirler.

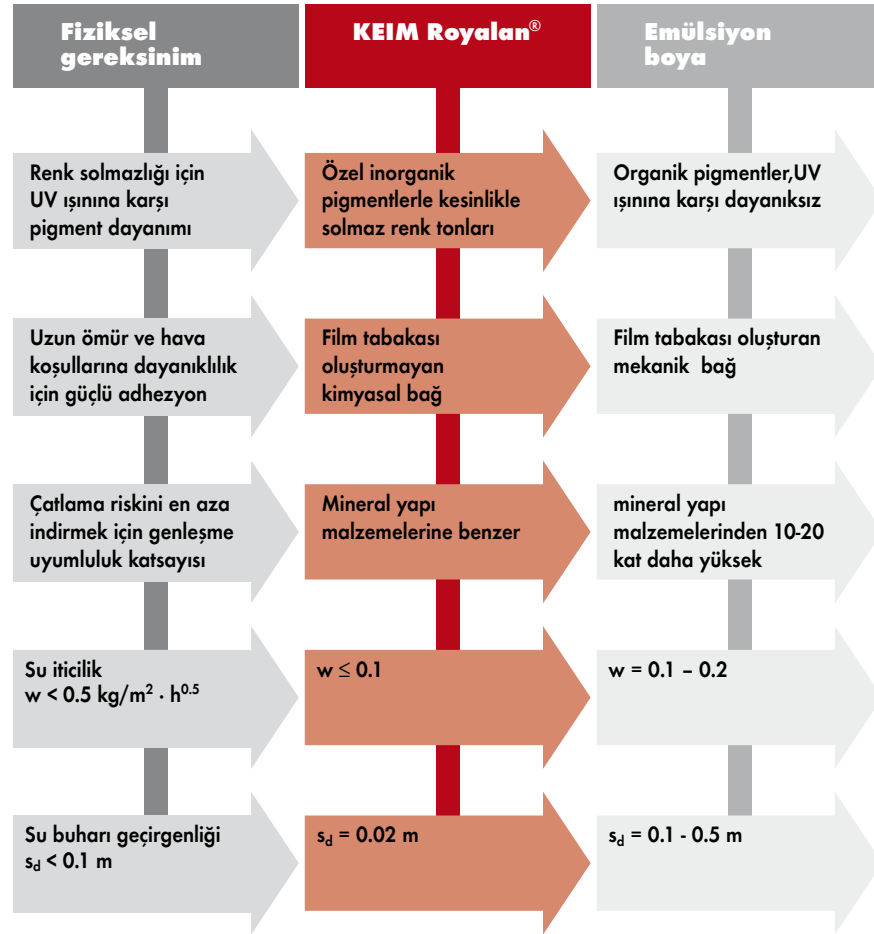
Neden KEIM Royalan®?

Özellikle zorlu iklim koşulları altında uzun ömürlü

KEIM Royalan, zorlu iklim koşullarının güçlüklerine karşı KEIM mineral boyaalarının özgün şekilde geliştirilmesi sonucu oluşturulmuş yeni bir jenerasyondur.

KEIM Royalan tek bileşenli bir sistem olup kullanıma hazır bir üründür. 200 den fazla standart renk yelpazesi ve artı olarak talep edilen özel renklerle geniş kapsamlı yaratıcı olanaklar sunmaktadır.

KEIM mineral boyaaları onlarca yıl dayanma özellikleriyle bilinirler. KEIM Royalan özellikle kıyı şeridi ve tropik iklimler için formüle edilmiştir.





KEIM Royalan® -Sistemi

Ürün	Tanımlama	Uygulama
KEIM Royalan®	Silikat bazlı boya KEIM Royalan Dilution ile teknik açıklamalara bağlı kalarak seyreltilir.	Fırça, roller veya airless püskürtme yoluyla uygulama.
KEIM Royalan®-Grob	0.5 mm' e kadar olan çatlaklar ve kalın tanecikli bir görünüm için yüksek dolgulu, silikat ilk kat boya malzemesi. Keim Royalan dilution ile seyreltilir.	Astar kat olarak ve ardından bir kat KEIM Royalan fırça veya roller ile uygulanır.
KEIM Royalan®-Dilution	KEIM Royalan ürünleri için silikat bazlı seyreltici	Belirli durumlarda yüzey stabilizörü olarak da kullanılabilir.
KEIM Royalan®-Renklendirme-Konsantreler	KEIM Royalan ve KEIM Royalan Grob 'un renklendirmesi için saf renk verme konsantreleri	Fırça veya roller ile boya olarakta kullanılabilir.



Tamamlayıcı Ürünler

Ürün	Tanımlama	Uygulama
KEIM Algicid-Plus	Asitsiz alg ve mantar giderici	Ön işlem
KEIM Kireç Sökücü (KEIM Ätzflüssigkeit)	Yeni sıvada oluşan tortu tabakalarını ve eski cepheleri temizlemek için	Ön işlem
KEIM Silan Astar (KEIM Silangrund) veya KEIM Silan -100	Silan bazlı su itici astar	Ön işlem artı ek su koruması
KEIM Genel Kullanım Sıvası (KEIM Universalputz) (Standart ve ince)	Lokal tamirler ve/veya komple sıva için fibertakviyeli kireç-çimento sıvası	Alt katman hazırlama
KEIM Cam Elyaf Hasır Donatı (KEIM Glasteser -Gittermalte)	KEIM genel kullanım sıvası içine gömmek için cam elyaf ağı 160 g / m ² , 4x4 mm	Alt katman hazırlama



KEIM Royalan – Genel Özellikleri

- Son derece dayanıklı
- İdeal nem dengesi
- Özellikle ekonomik
- Kesinlikle rengi solmaz ve uzun vadede renk dayanıklılığı için UV dayanımı
- Silikat mat yüzey görünümü
- Kusursuz koordineli sistem bileşenleri

KEIMFARBEN
GmbH

Keimstraße 16
D-86420 Diedorf
Tel +49 (0)821 4802-0
Faks +49 (0)821 4802-210

www.keimfarben.de
info@keimfarben.de

LETOON MİMARLIK LTD. ŞTİ. / KEİM TÜRKİYE
Yedpa Ticaret Merkezi G Cad. No: 56
34779 Kayışdağı - Ataşehir / İSTANBUL
Tel: +90 216 471 72 00 (Pbx)
Fax: +90 216 471 76 06

www.leton.com.tr
info@leton.com.tr www.keim.com.tr
muge@leton.com.tr